

Ulrike von Quast
- VERORTUNG -





- VERORTUNG -

Ulrike von Quast

Graphik, Installation, Plastik

2020 - 2022



aus der Serie - FLÜCHTIG - 2022 | Tusche, Graphit auf 300g Bütten | 78 x 57

VERORTUNG

Die künstlerische Arbeit als ein Versuch, sich der eigenen Person und des eigenen Daseins zu vergewissern, ein Weg, um über die Welt nachzudenken.

Was trägt uns in unserem Menschsein?
Was trägt unser Dasein und gibt diesem Beständigkeit?
Wie können wir uns darin verorten und sind doch konfrontiert mit der Eigengesetzlichkeit der uns umgebenden Welt, mit der Veränderlichkeit, Doppeldeutigkeit und Vielschichtigkeit?

Im Zentrum der künstlerischen Arbeit steht bei Ulrike von Quast immer wieder die menschliche Figur, wobei nicht Äußerlichkeiten interessieren, sondern innere Vorgänge und Befindlichkeiten, die Wesensmerkmale menschlichen Seins. Dabei stellt sie immer wieder die Frage nach dem eigenen Bezug.

Die Figuren sind oft losgelöst im Raum, Bezugspunkte im Raum suchend oder solitär. Sie werfen damit u.a. die Frage nach unserer Verortung in unserer Zeit und in unseren Lebenswelten auf.

Für ihre bildhauerische Arbeiten nutzt Ulrike von Quast vorwiegend plastische Materialien wie Ton oder Wachs.

Bei Letzterem fasziniert sie nicht nur die Plastizität, sondern auch die Transparenz, das Verletzliche und Lebendige, das sie damit assoziiert. Plastiken manifestieren sich präsenter als Grafiken, sie stellen sich in den Weg, nehmen fest definierten Raum ein. Trotzdem von den Befindlichkeiten, von den auch in der äußerlich sichtbaren Hülle eingeschriebenen Geschichten und Erfahrungen zu „erzählen“ ohne narrativ zu werden, eine gleichsam geronnene äußere Form zu finden und diese immer wieder neu auszuloten, ist ihr wichtig.

In der grafischen Arbeit wird der Vielschichtigkeit von äußerlich Sichtbarem und inneren Befindlichkeiten z.B. durch Schichtungen unterschiedlich transparenter Papiere oder durch Wachsschichten eine Sprache gegeben. Wachsschichten verbinden Bildelemente und es entsteht Bildtiefe.

Die offenen, eher skizzenhaften Zeichnungen beziehen ihre Spannung aus dem Zusammenspiel von Kraft und Brüchigkeit der Linie mit weiten Flächen oder dunkel angelegten Tuscheformen. Die Flüchtigkeit der Spuren lässt Raum für Assoziationen.

Formal interessiert dabei die Linie als solche, an- und abschwellend, lebendig, brüchig, aggressiv, vorsichtig, versponnen, verwoben, sich befreiend, flüchtig, sich den Raum „erobernd“, in den Raum greifend Gleichzeitig vermag die Linie damit auch Inhaltliches auszudrücken: Kraft, Energie, Zögern, Zurückhaltung, Verwirrung

In den Druckgrafiken eröffnen Reduktion und Veränderung der Formen und ihre Kombinationen Denkräume für Assoziationen.

Mit dem Wechsel des Lebensraums vor wenigen Jahren finden zunehmend neue Themen Eingang in die künstlerische Arbeit, auch wenn sie sich im Grunde mit den gleichen Fragestellungen beschäftigen: Natur als Grundlage unseres Lebens, aber auch als Synonym für das menschliche Dasein: Schutzbedürftigkeit, Fragilität, Vergänglichkeit, aber auch ihre Fähigkeit zum Selbsterhalt, die Vielfalt der Erscheinungsformen, Schönheit des Vergänglichen Es entstehen z.B. fragile Schutzräume - Sinnbilder für unsichere Heimaten.

Ulrike von Quast, 2022

- MENSCH SEIN -





aus der Serie - MENSCH SEIN: FIGUR - FLÜCHTIG - GESCHICHTET 1 - 3 - 2021 | Tusche Acryl Graphit | 29,5 x 2

aus der Serie - MENSCH SEIN: FIGUR - FLÜCHTIG - GESCHICHTET 4 - 6 - 2021 | Tusche Acryl Graphit | 29,5 x 21



aus der Serie - FIGUR - FLÜCHTIG - ÜBERLAGERT 1-3 - 2021 |
Tusche, Acryl, Graphit, Siebdruck auf Papier, Folie, genäht | 29.5 x 21



aus der Serie - FIGUR - FLÜCHTIG - ÜBERLAGERT 4 - 6 - 2021 |
Tusche, Acryl, Graphit, Siebdruck auf Papier, Folie, genäht | 29.5 x 21





Tagesblätter - FIGÜRLICH 4 -
2022 | Mischtechnik | 29.5 x 21



Tagesblätter - FIGÜRLICH 5 -
2022 | Mischtechnik | 29.5 x 21





aus der Serie - FLÜCHTIG -
2022 | Tusche, Graphit auf 300g Bütten | 78 x 57



- o.T. 2 und 3 -
2022 | Wachsguss, Draht | 77 x 17 | 90 x 22





aus der Serie - NIEDERLASSEN 1 - 2 -
2021 | Siebdruck Wachs | 42 x 30

aus der Serie - NIEDERLASSEN 3 - 4 -
2021 | Siebdruck Wachs | 42 x 30



- UNSICHERES TERRAIN I und II -
2021 | Siebdruck | 30 x 42



aus der Serie - NIEDERLASSEN 5 -
2021 | Siebdruck | 42 x 30



aus der Serie - NIEDERLASSEN 6 -
2021 | Siebdruck | 42 x 30



o.T. - figürlich 1 -
2021 | Siebdruck | 42 x 30



o.T. - figürlich 2 - 3 -
2021 | Siebdruck | 42 x 30





- UNSICHERES TERRAIN 1 -
2022 | Tusche, Siebdruck auf LensTissue | 76 x 50



- UNSICHERES TERRAIN 2 -
2022 | Tusche, Siebdruck auf LensTissue | 76 x 50



- OSTWIND - BODEN UNTER DEN FÜßEN ZWISCHEN OST UND WEST?

Ein Beitrag zur Ausstellung - OSTWIND- des ark e.V. in Koblenz 2022

2022 rücken der Osten Europas und seine Menschen mit Macht in unser Bewusstsein und in unseren Alltag. Waren die meisten Länder für uns Mitteleuropäer bisher nicht eher nur Flecken auf der Landkarte zwischen Ost und West? Sind uns die Menschen nicht oftmals eher fremd in ihrer Mentalität und Lebenswirklichkeit?

Politische Verwerfungen und Kriegserfahrungen in der Vergangenheit gipfelten in der Unterdrückung vieler Menschen in Belarus und schließlich im Angriff auf die Ukraine. Dadurch werden viele teils sehr junge Gewissheiten und Hoffnungen der Menschen nicht nur, aber vor allem in den östlichen Staaten Europas grundlegend in Frage gestellt. Welchen Boden unter den Füßen, welche Gewissheiten für das eigene Leben können die Menschen vor allem in diesen Ländern wieder finden?

- BODEN UNTER DEN FÜßEN 1 -
Ukraine (1) | 2022 | Tusche, Wachs, Öl | 76 x 55



- BODEN UNTER DEN FÜßEN 4 -
Estland - Lettland - Litauen | 2022 | Tusche, Wachs, Öl | 76 x 55



- BODEN UNTER DEN FÜßEN 5 -
Moldawien | 2022 | Tusche, Wachs, Öl | 76 x 55

- GEWISSEITEN -

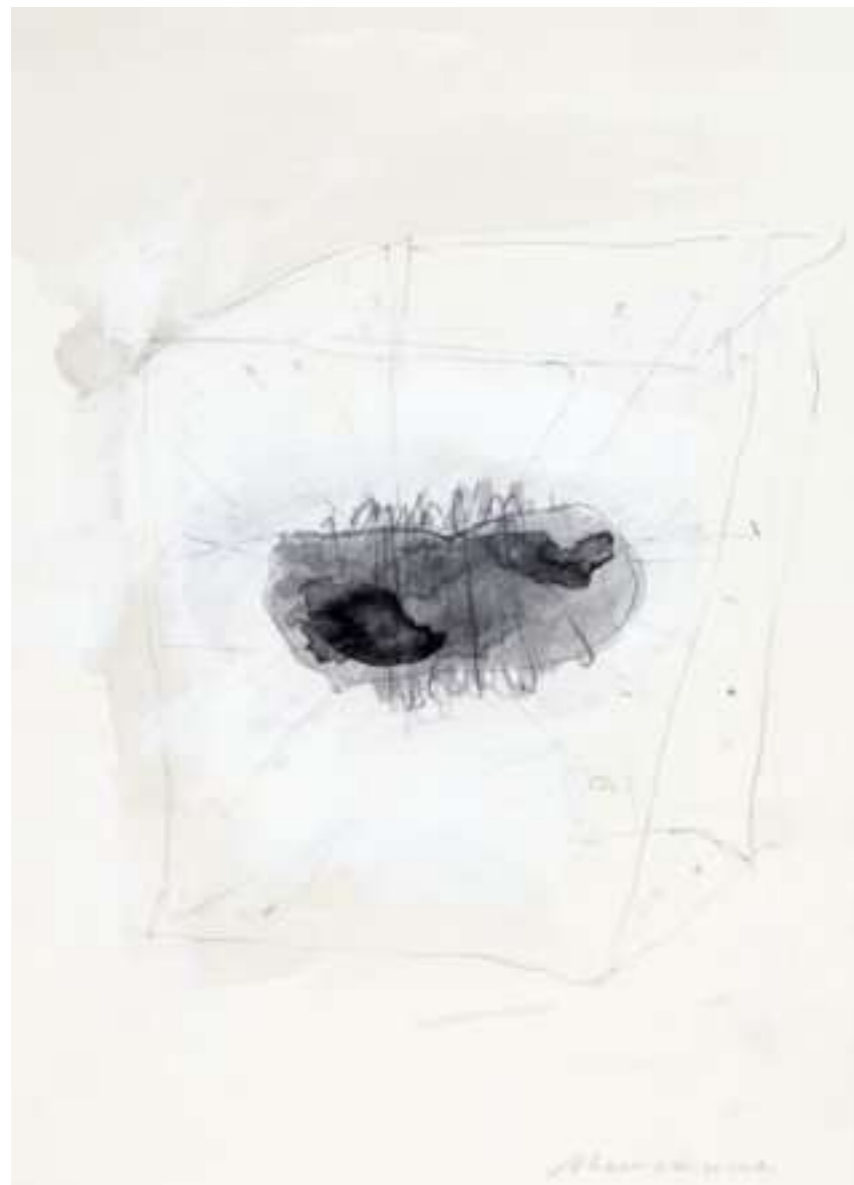




Tagesblätter - GEWISSEITEN 1 -
2022 | Mischtechnik | 29,5 x 21



Tagesblätter - SCHUTZRÄUME 5 -
2022 | Mischtechnik | 29,5 x 21



Tagesblätter - ATEMÄUME -
2022 | Mischtechnik | 29,5 x 21



Tagesblätter - GEWISSHEITEN 2 -
2022 | Mischtechnik | 29,5 x 21



Tagesblätter - DEIN HERZ -
2022 | Mischtechnik | 29,5 x 21



Tagesblätter - SCHUTZRÄUME 6 -
2022 | Mischtechnik | 29,5 x 21



Tagesblätter - GEWISSHEITEN 3 -
2022 | Mischtechnik | 29,5 x 21



Tagesblätter - GEWISSHEITEN 4 -
2022 | Mischtechnik | 29,5 x 21



Tagesblätter - KOPFSACHE -
2022 | Mischtechnik | 29,5 x 21



Tagesblätter - GESCHENKT 1 -
2022 | Mischtechnik | 29,5 x 21



Tagesblätter - GESCHENKT 2 -
2022 | Mischtechnik | 29,5 x 21



Tagesblätter - GEWISSEITEN 5 -
2022 | Mischtechnik | 29,5 x 21





- GEWISSHEITEN 1 -
2022 | Graphit Tusche Acryl auf Papier | 70 x 50



- GEWISSHEITEN 2 -
2022 | Graphit Tusche Acryl Kreide auf Papier | 70 x 50



- GEWISSHEITEN 3 -
2022 | Graphit Tusche Acryl Kreide auf Papier | 70 x 50



- GEWISSHEITEN 4 -
2022 | Graphit Tusche Acryl Kreide auf Papier | 70 x 50



- GEWISSHEITEN 5 -
2022 | Graphit Tusche Acryl Kreide auf Papier | 70 x 50



- GEWISSHEITEN 6 -
2022 | Graphit Tusche Acryl Kreide auf Papier | 70 x 50



- GEWISSEITEN 7 -
2022 | Graphit Tusche Acryl auf Papier | 70 x 50



- GEWISSEITEN 8 -
2022 | Graphit Tusche auf Papier | 70 x 50



- GEWISSEITEN 9 -
2022 | Graphit Tusche Acryl Kreide auf Papier | 70 x 50



- GEWISSEITEN 10 -
2022 | Graphit Tusche Acryl auf Papier | 70 x 50



- GESTRANDET -
Installation 2021 | 5 Fahnen je 70 x 220
Öl und Wachs auf Wenzouh-Chinapapier
Bodenobjekt: Papier, Leinen, geschwärzt

Ausstellungsansicht Museum Boppard





- vom werden und vergehen -



- FÜLLE I - 2021 | Mischtechnik unter Wachs | 44 x 35



- FÜLLE II - 2021 | Mischtechnik unter Wachs | 44 x 35



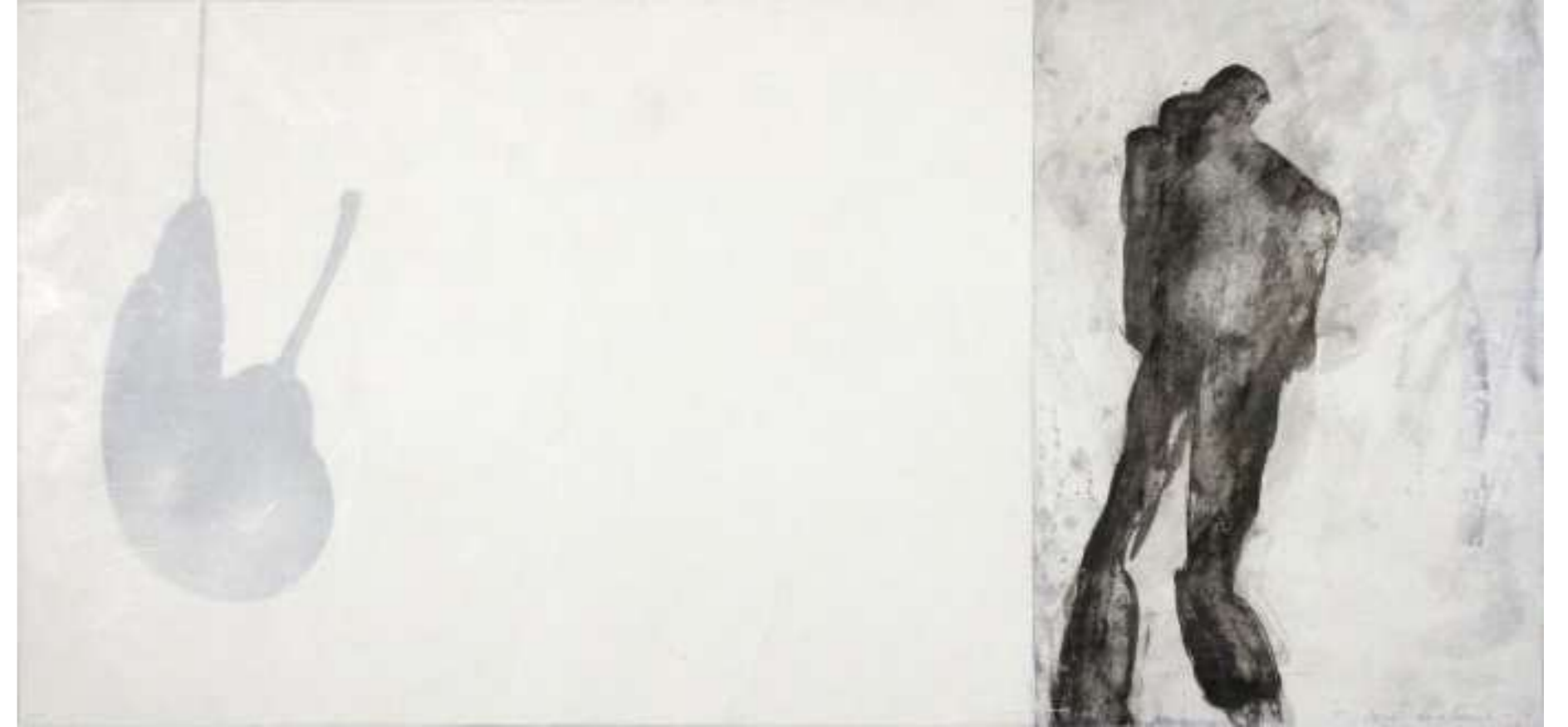
- UND - Natur und Mensch 1
2021 | Tusche, Fotografie unter Wachs, genäht | 42 x 89



- UND - Natur und Mensch 2
2021 | Tusche, Fotografie unter Wachs, genäht | 42 x 89



- UND - Natur und Mensch 3
2021 | Tusche, Fotografie unter Wachs, genäht | 42 x 89



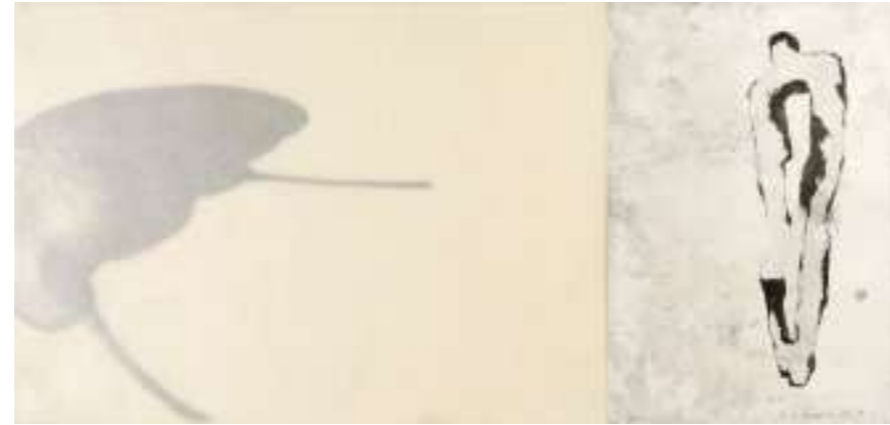
- UND - Natur und Mensch 4
2021 | Tusche, Fotografie unter Wachs, genäht | 42 x 89



- UND - Natur und Mensch 5
2021 | Tusche, Fotografie unter Wachs, genäht | 42 x 89



- UND - Natur und Mensch 6
2021 | Tusche, Fotografie unter Wachs, genäht | 42 x 89



- UND - Natur und Mensch 1 und 2
2021 | Tusche Fotografie unter Wachs, genäht | 29,5 x 63

- UND - Natur und Mensch 3 und 4
2021 | Tusche Fotografie unter Wachs, genäht | 29,5 x 63



- VOM WERDEN UND VERGEHEN 1 -
2022 | Siebdruck, Collage unter Wachs | 51 x 51



- VOM WERDEN UND VERGEHEN 2 -
2022 | Siebdruck, Collage unter Wachs | 51 x 51



- VOM WERDEN UND VERGEHEN 3 -
2022 | Siebdruck, Collage unter Wachs | 51 x 51



- VOM WERDEN UND VERGEHEN 4 -
2022 | Siebdruck, Collage unter Wachs | 51 x 51



- WAS BLEIBT - Installation
2019/2020 | Porzellan, Schnur, ca. 200 St.
ges. Fläche ca. 200 x 80 cm | Höhe variabel





Ulrike von Quast

1954 in München geboren
 2012 Kunstpreis der Künstlergilde Ulm
 seit 2016 Wohnort und Atelier in Rheinland-Pfalz
 Mitglied im BBK

Öffentliche Ankäufe:

Regierungspräsidium Tübingen | Sammlung der Sparkasse Ulm | Bayerische Staatsgemäldesammlungen

Ausstellungen (Auswahl) Einzelausstellungen (E), Gruppenausstellungen (G), mit Katalog (K)

- 2022 druckFEST 4, BBK RLP
 WIR ZWEI, SCHAUstelle BBK Wiesbaden
 MENSCH SEIN, Synagoge Zell (E)
 FLOW blau, SCHAUstelle BBK Wiesbaden
- 2021 NEXUS OSTWIND, Künstlerhaus Metternich, Koblenz, (K, G)
 NEXUS IV, ark e.V., Museum Boppard (G, K)
 EVBK Jahresausstellung 2020/21 (K) Prüm und Koblenz
 druckFEST 3 - Onlineausstellung BBK RLP (OnlineKatalog)
 - VOLL - PRALL - ÜPPIG -, SCHAUstelle BBK Wiesbaden
 Artothek Koblenz, MittelrheinMuseum Koblenz
- 2020 NORDLICHTER, ark e.V., Haus Metternich Koblenz (K, G)
 THE RHINEART, Skulpturenpark Katharinenhof Bad Godesberg
 GOLDWERT, SCHAUstelle BBK Wiesbaden
- 2019 druckFEST 1, BBK RLP Mainz (K online)
 DIE WELT, DIE ICH NICHT SAH, KunstForumEifel, Schleiden Gemünd
- 2018 - STADT - LAND - FLUSS - Kunstverein Mittelrhein e.V., Koblenz
 EVBK Jahresausstellung, Prüm (K)
 Auswahlausstellung EVBK: Beaufort Festival
 Auswahlausstellung EVBK: FINDUNGEN UND FORMATE IV, SWR Studio Trier

Ausstellungen / Beteiligungen bis 2016 (Auswahl) :



Passau, Produzentengalerie (E) | BBK Niederbayern, Kulturmodell Passau (G) | Heilbronn, Kunstetage K55 (E) | 20. Triennale Ulmer Kunst 2012 - Ulmer Museum (K) | Schwäbische Künstler in Irsee XXV - Sonderausstellung Skulptur | BBK Schwaben Süd: Werkblock: Druck, Kunsthalle Kempten (G) | VON DER ORDNUNG DER DINGE, Künstlergilde Ulm (E) | PARALLEL -Kunstforum, BBK Düsseldorf (G) | Kunstradius 150, Kunst im Schloss, Wertingen | anders - 70 Jahre - 70 Künstler - 70 Ateliers - BBK RLP in Mainz und Berlin (K online) | Schwäbische Künstler in Irsee - Sonderausstellung Zeichnung

jeweils mehrfache Beteiligungen bis 2016 (Auswahl):

Schwäbische Grafikausstellung Senden | Ausstellung zum Pfrontener Kunstpreis | Ostallgäuer Kunstausstellung Marktoberdorf (K) | Schwäbische Künstler in Irsee | Schwäbische Skulptura, Kartause Buxheim | Aichacher Kunstpreis | Kunst im Steinbruch Gerhausen (G) | Jahres- und Themenausstellungen der Künstlergilde Ulm 1996 - 2014 und der Kunstvereine Senden und Neu - Ulm | Druckgrafikausstellungen der Künstlergilde Ulm und im Kulturmodell Passau 2003 - 2010 | Jahresausstellungen des BBK Kempten 2009 - 2014

Impressum

Ulrike von Quast
Schulweg 2
56858 Peterswald

 [ulrikeyonquast](#)
 [Ulrike von Quast](#)
www.ulrike-von-quast.de

Texte | Layout
Ulrike von Quast

Fotografie
Isa Steinhäuser S. 58, 59
Ulrike von Quast

www.wir-machen-druck.de
Auflage 50 / 2022

©Ulrike von Quast und VG Bild Kunst, Bonn 2022

